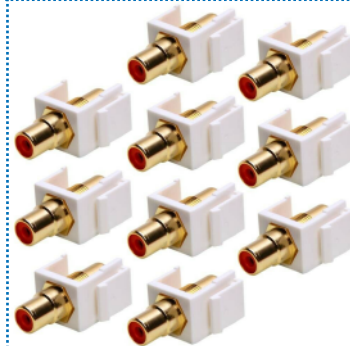
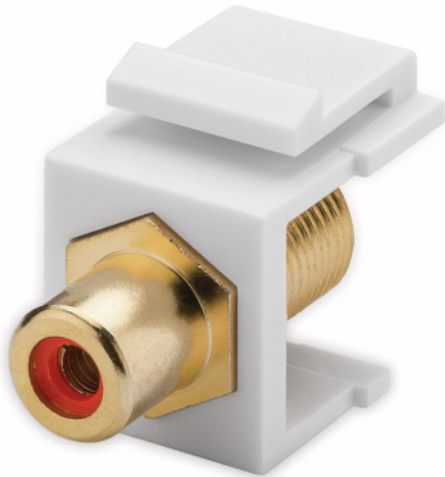


TecLines TKM009W

Keystone Modul Cinch Buchse/Buchse, vergoldet



Beschreibung

Das TecLines TKM009W Keystone ist eine Cinch Multimedia Durchführungskupplung zum Einbau in Keystone Panels oder Anschlussdosen durch eine einfache Einrastmontage. Das Keystone Modul ist beidseitig mit einer Cinch Anschlussbuchse versehen, sodass die Kabel direkt eingesteckt werden können. Der Adapter eignet sich auch zur Verlängerung zweier Kabel. In vielen der Mehrfachsteckdosen, die in oder auf dem Tisch oder der Wand befestigt werden, befinden sich Leerfelder / Leerpanels. In diese Leerfelder / Trägerrahmen lassen sich die Keystone Custom Module einfach mit einem Schraubendreher befestigen und individuelle je nach Bedürfnis zusammenstellen. CUSTOM MODULE können schnell und mit minimalem Aufwand nachgerüstet oder ausgetauscht werden. TecLines bietet eine breite Auswahl an Custom Modul Bausteinen für Video-, Audio- und Netzwerkverbindungen für Steckdosen und Anschlussfeldern an. Zu nennen sind beispielsweise VGA, HDMI, USB oder RJ45 Anschlüsse, die einfach in Mehrfachsteckdosenleisten mit Leerfeldern bzw. Trägerrahmen mit installiert werden.

Technische Details

Anschlüsse:	Cinch Buchse auf Cinch Buchse (gerade)
Maße (HxBxT):	19,2 x 14,6 x 32,2 mm
Adapter Material:	Metall (vergoldet)
Kontakte:	Vergoldet
Gehäusematerial / Farbe:	Kunststoff / Weiß
Anwendung:	Audio / Video Verkabelung
Gewicht:	0,009 kg
Farbe Adapter / Buchse:	Gold, Rot